

**GRINNARA**  
*character communication partner*

그린나라는 1994년에 설립된 캐릭터 전문회사로  
서울시 해치, KB금융그룹, 신한은행 신이한이, 삼성생명 비추미,  
삼성에버랜드, 삼성화재, LG전자, 오리온 제과, MBC,  
한국장학재단, 한국저작권위원회, 국민대학교,  
서울대학교병원 등 국내외 공공기관과 기업의 브랜드 등의  
캐릭터 개발과 프로모션을 연구 진행하고 있습니다.

캐릭터 기획에서부터 개발, 머천다이징, 영상, 웹,  
조형물, 전시 및 홍보관 등의 프로모션 아이템 개발까지  
캐릭터를 활용한 모든 솔루션을 제공하고 있습니다.  
귀사의 성공적인 Character Communication Partner가 되도록  
노력하겠습니다. 감사합니다



서울시  
해치



KB금융그룹  
별비와 깨비



신한은행  
신이 & 한이



교보생명  
이야기꽃



삼성생명  
비추미(해리, 달리, 별리)



한국장학재단  
희망이 & 드림이



동서식품 포스트  
콘푸라이트



서울대학교병원 어린이병원  
별곰이 & 달곰이



서울아산병원 소아청소년병원  
아루미



한국저작권위원회  
창작이 & 나눔이



삼성에버랜드 푸드컬처사업부  
더 토토망



LG전자  
엘지베어, 휘니 GUI 애니메이션



S-Oil  
클린앤스마일



MBC 드라마  
주몽



해태제과  
홈런볼



전남 장성 길동클럽  
홍길동



오리온  
고래밥



국민대학교  
용두리

그린나라는 연매출 51억원(2014년 기준)의 캐릭터 브랜드 전문회사로 파트너십을 공유하고 있습니다.

# GRINNARA

Character Communication Partner

캐릭터  
개발  
기획력

캐릭터  
디자인  
노하우

다각적인  
프로모션  
노하우

체계적인  
아이덴티티  
관리능력

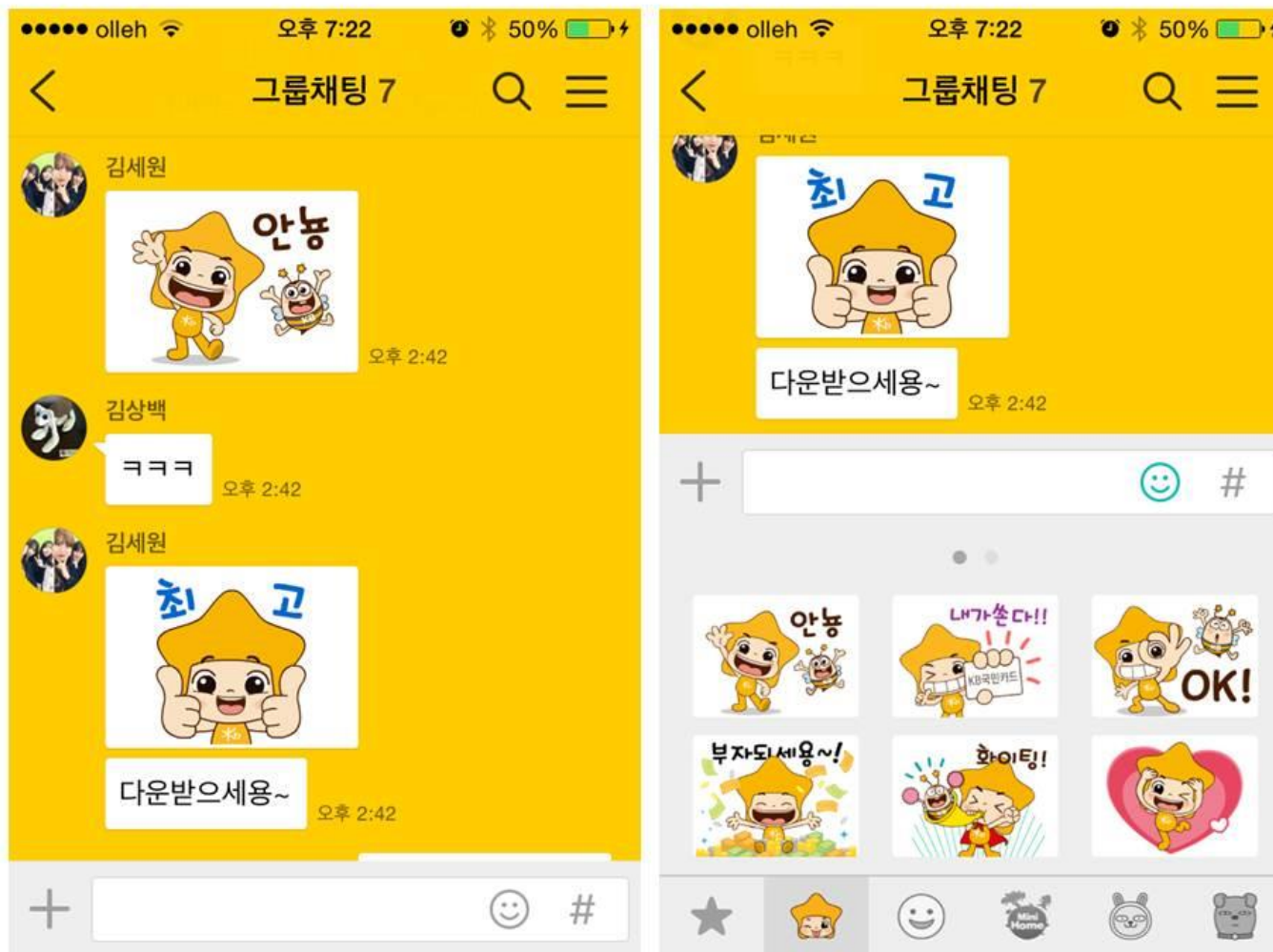
20년간 다양한 분야에서  
캐릭터 브랜드를  
기획, 개발, 런칭, 프로모션

네러티브를 중심으로  
다각적인 프로모션 전략과  
다양한 매체 경험 보유

긴밀한 파트너십을 통해  
성공적인 캐릭터 브랜드로  
성장하도록 지속 관리



KB 금융그룹의 대 고객 커뮤니케이션 개선 전략을 위한 캐릭터 '별비'와 '깨비' 개발



KB 금융그룹 캐릭터 '별비'와 '깨비' 카카오톡 애니메이션 이모티콘 개발 및 런칭



대한민국 수도 서울의 글로벌 도시경쟁력 강화를 위한 '해치' 캐릭터 개발



아이덴티티 강화를 위해 스토리와 그림동화, 해치송과 뮤직비디오, 각종 응용 시스템, 코스프레와 증정품 제작





TV 애니메이션 시리즈 내친구 해치 제작, 다양한 콘텐츠로의 활용



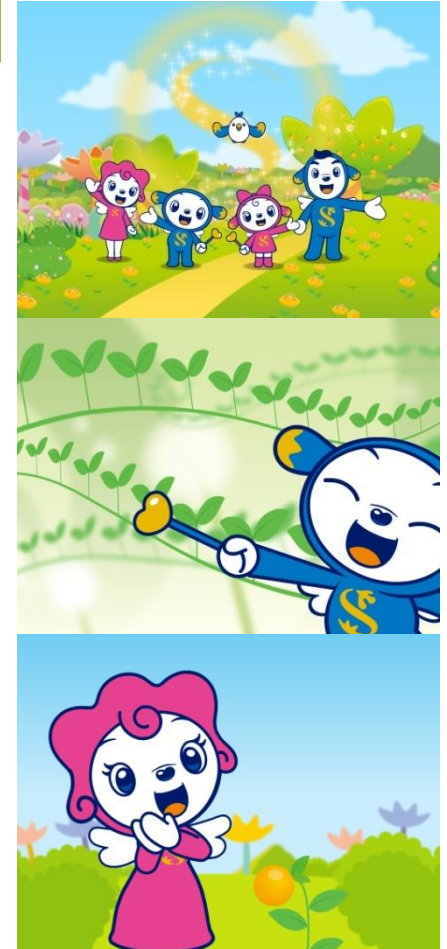
고객과의 친근한 커뮤니케이션을 위한 신한은행 캐릭터 '신한패밀리' 개발

더 나은 세상을 위한 동행

캐릭터탄생이야기  
**내 친구 신이한이**



캐릭터 탄생 스토리 카툰



캐릭터 홍보 애니메이션

아이덴티티 강화를 위한 캐릭터 스토리텔링, 만화 및 탄생애니메이션 개발



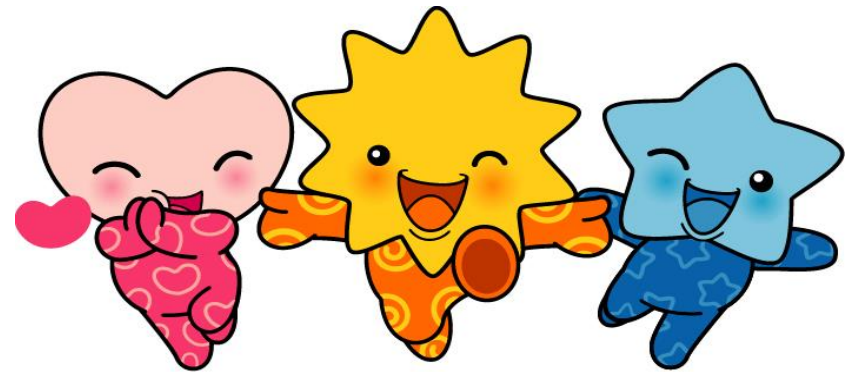
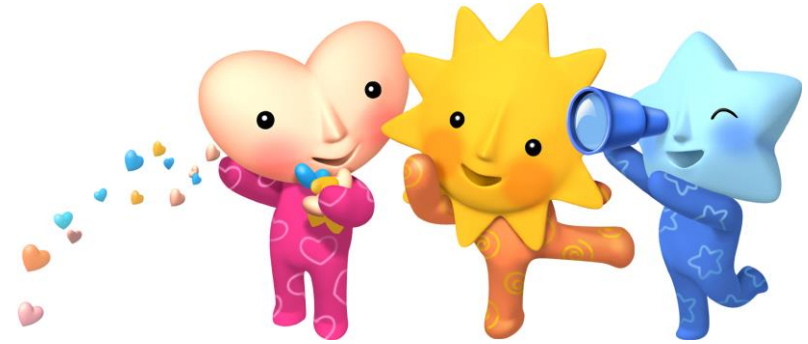
다양한 상품 및 프로모션 아이템 개발을 통한 대 고객 커뮤니케이션 활성화



신한은행의 모바일 뱅킹 서비스 SUNNY BANK를 위한 캐릭터 '써니' 개발



‘써니 뱅크’ 서비스 선포식 프로모션 이벤트 및 모바일 앱 적용 사례

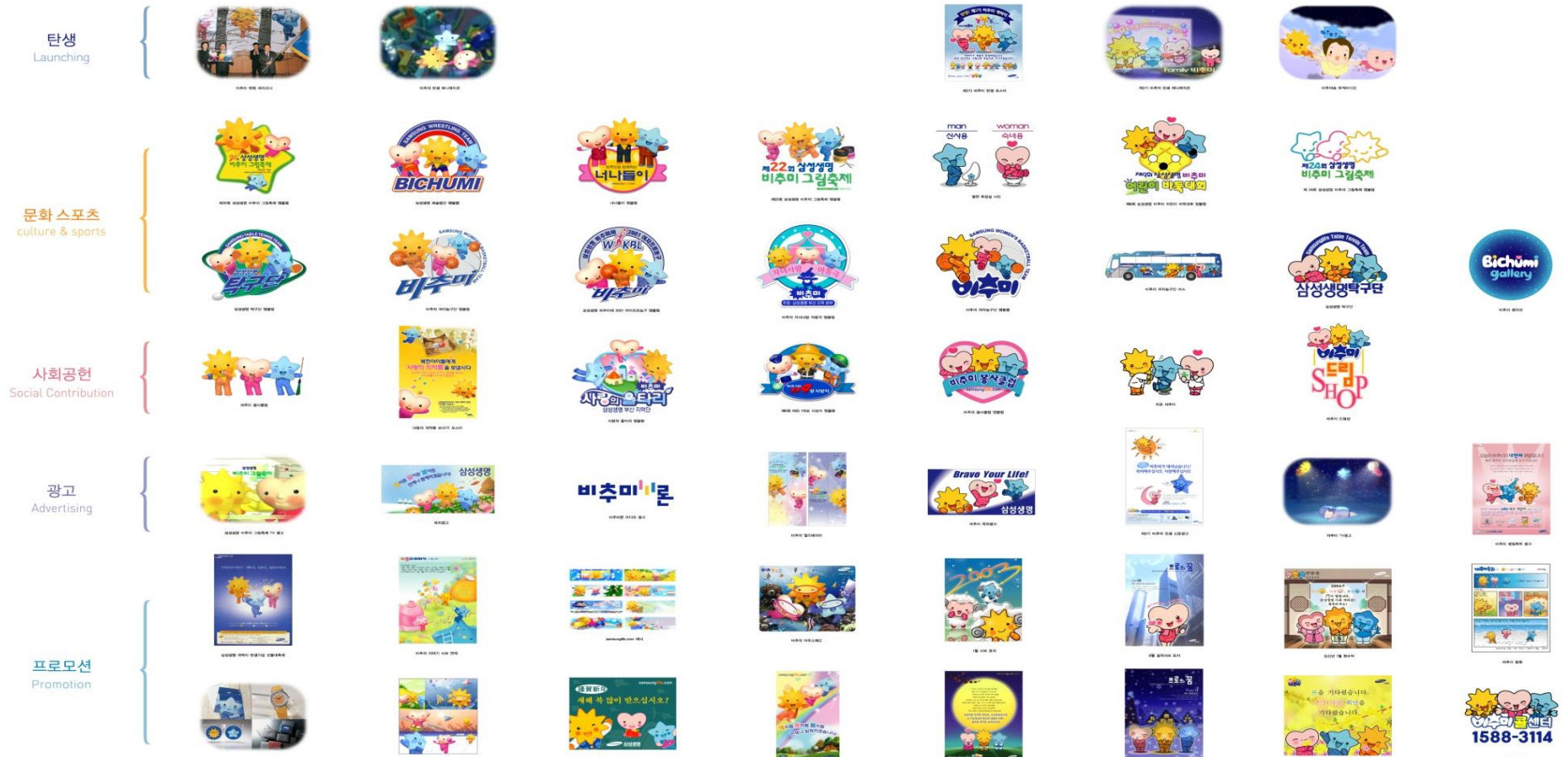


50여 개의 경쟁사 중 선정된 삼성생명 캐릭터. 비추미(해리, 달리, 별리). 지속적인 리뉴얼로 관리



금융권 캐릭터 인지도 1위(2003년 갤럽조사) 여성, 2~30대의 높은 선호도, 고객을 우선시하는 이미지로 평가됨





캐릭터 탄생에서부터 웹, 모바일, 영상, 상품, 조형물, 홍보관 등 다양한 분야의 홍보 아이템 기획과 개발까지 전방위적인 대고객 커뮤니케이션과 매니지먼트 경험 노하우



별곰이, 달곰이의 치유의 숲 이야기



동작 및 앰블럼



사인



사인



메디키즈로 변신한 별곰이, 달곰이와 초미립자 비행선 닥터피쉬. 로비 전시





도네이션 월





서울아산병원  
소아청소년병원  
Asan Medical Center Children's Hospital



해님 왕자 아루미(생명의 태양, 7개의 머릿결은 행운을 상징)와 시그니취, 응용동작



봉제인형



삼성 유아용 태블릿 '갤럭시 탭3 키즈' UI 캐릭터 개발



아이들의 친근한 안전 지킴이 삼성화재 '해피스쿨' 캐릭터

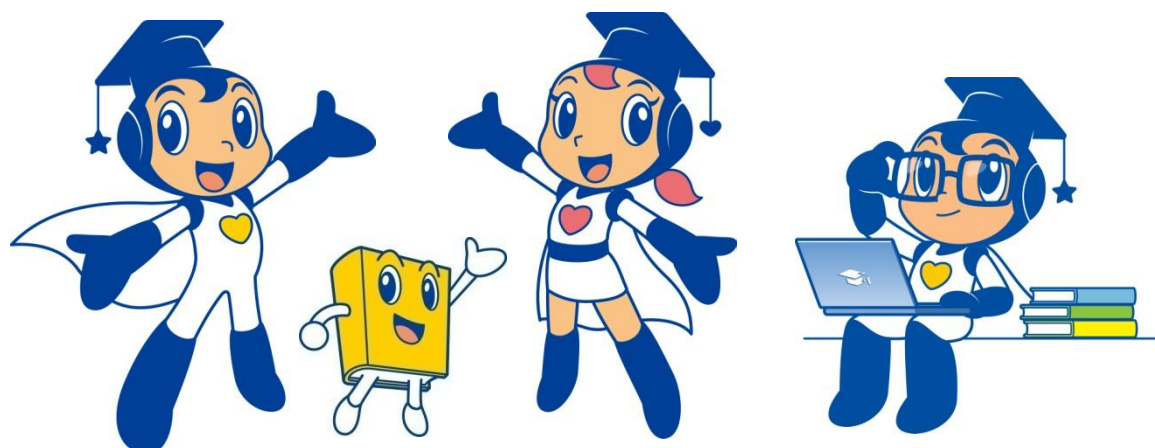


창작이 나눔이  
Changjagi & Nanumi

KOREA COPYRIGHT COMMISSION



창작이와 나눔이를 통해 올바른 저작권 이용에 대한 메시지 전달.



희망이와 드림이의 상품 및 프로모션



## APPLIANCES

# LG's new fridge stores food and information



**T**HE COMPUTER-equipped refrigerator is an odd marriage of gadgets that has been talked about for years but never really done well. LG Electronics Co. is now trying with an "interactive" fridge

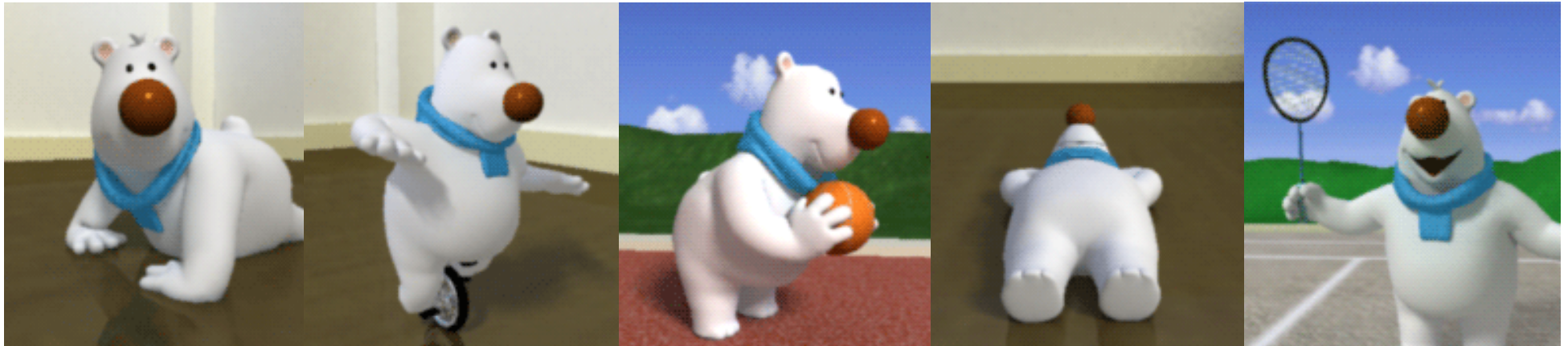
that has a limited computer to do the things most needed in the kitchen, such as storing recipes, a calendar, family messages and photos.

The \$3,500 fridge has two LCD screens, including one that displays weather information. An animated polar bear conveys some of the information. LG, of South Korea, is offering the appliance in the U.S. now and will roll it out to Asia and Europe later this year.

—Evan Ramstad

LG 전자 수출용 인터랙티브 제품의 인터페이스를 위한 3D 캐릭터와 애니메이션 개발

미국 뉴스위크, 월스트리트저널, KBIS(생활가전 전시)에서 즐거움과 정보를 제공하는 제품으로 호평 받음

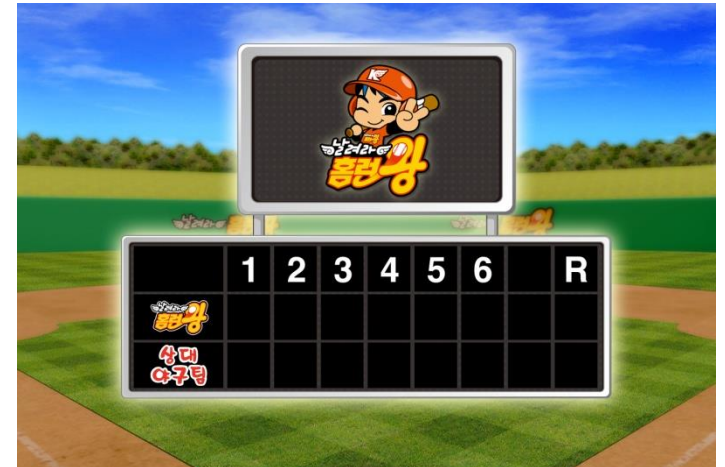
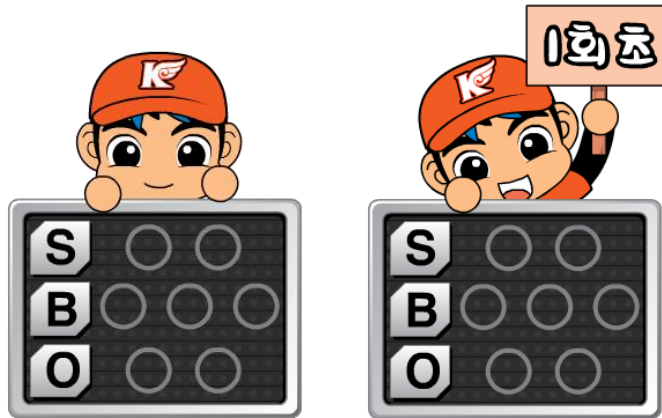
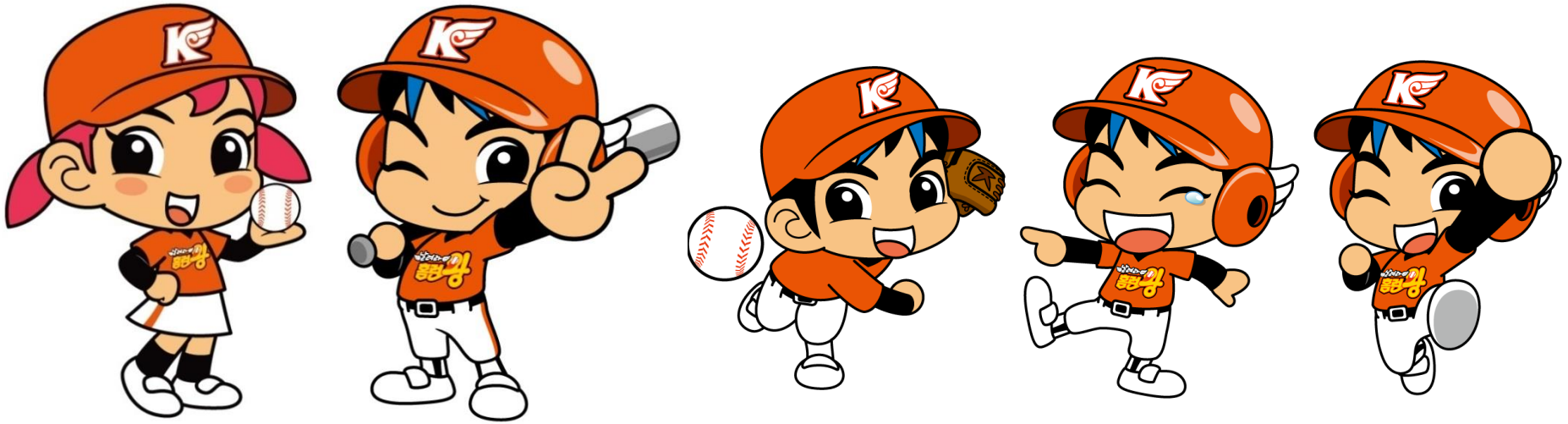


다양한 캐릭터, 제품군으로 확대, 웹빙 콘텐츠 추가





고최동원 감독님의 유작 프로그램으로 국내 유소년 야구 육성 프로그램



캐릭터를 통한 프로그램 홍보로 국내 유소년 야구 저변 확대



다이렉트보험 더케이 손해보험 캐릭터 링키&링카. 광고 이미지



어린이 영어 교육 콘텐츠 Zippy and His Friends 캐릭터 리뉴얼  
미국, 일본, 홍콩, 한국 등 세계적으로 서비스 제공



주몽 캐릭터 개발, TV 애니메이션 '한자왕 주몽'과 라이선싱 등으로 부가가치 확대



해태 홈런볼 제품 패키지 및 프로모션을 위한 캐릭터 리뉴얼



포스트 콘푸라이트 광고 이미지와 캐릭터



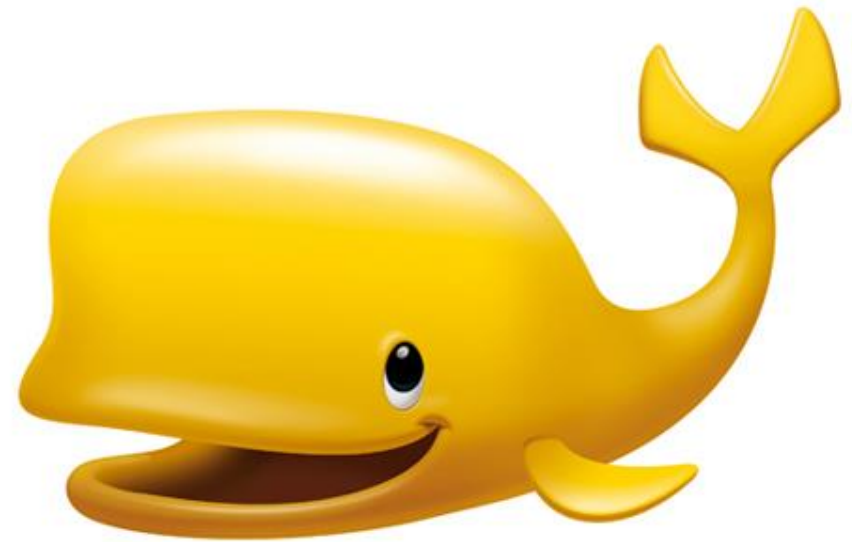
포스트 콘푸라이트 기본 제품과 1/3라이트







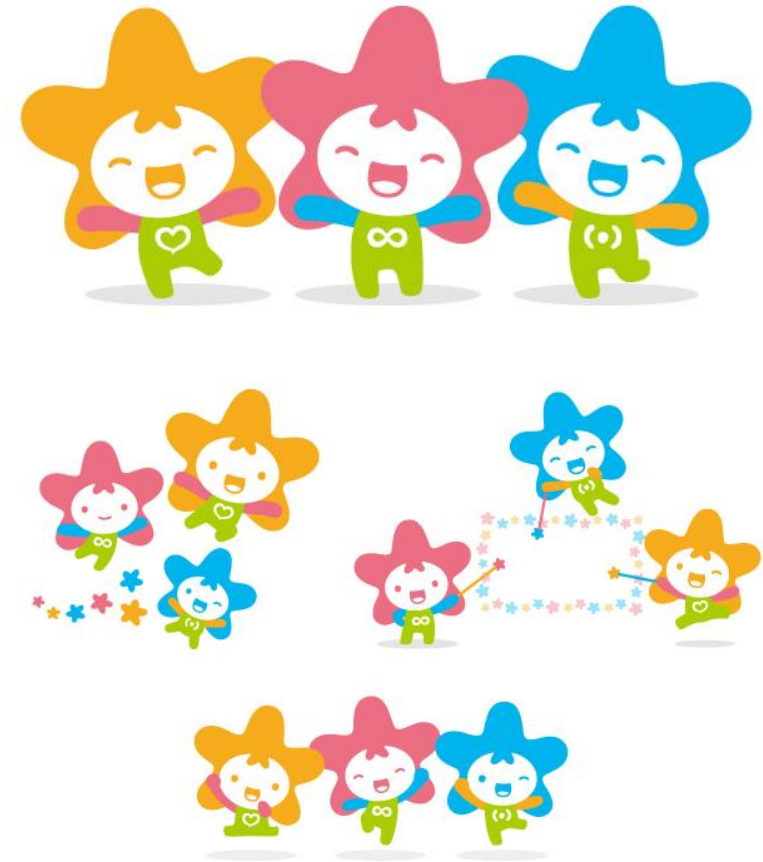
오리온의 베트남용 고래밥 Marine Boy 패키지와 캐릭터



오리온의 중국용 고래밥好多鱼 패키지와 캐릭터



오리온의 러시아용 초코보이 리뉴얼 캐릭터



교보생명의 이야기꽃 캐릭터

감사합니다

**GRINNARA**  
character communication partner